



Dusch/WC-Container 10'

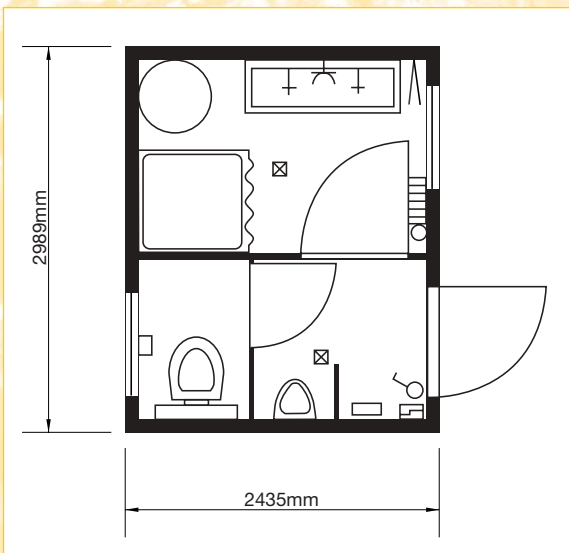
Die ideale Lösung für Ihre Baustelle



Unsere Sanitär-Container zeichnen sich durch erstklassige Verarbeitung, hochwertige sanitäre Einrichtungen und individuelle Ausstattung aus. Alle Container können einzeln und als Modulkombinationen für größere Containeranlagen verwendet werden. Kombiniert mit unseren Serviceleistungen sind Sie immer auf der richtigen Seite.



Selbstverständlich übernehmen wir neben dem Transport mit unseren Spezial-LKWs auch sämtliche Anschluss- und Installationsarbeiten.



Als Serviceleistungen bieten wir Ihnen:

- Die **Betreuung der Sanitäreinrichtungen** durch unsere Mitarbeiter – auf Wunsch rund um die Uhr auch an Sonn- und Feiertagen.
- **Auffüllung sämtlicher Hygieneartikel** (Toilettenpapier, Toilettensitzaufgaben, Papierhandtücher, Handreinigungslotion, Sanitärkonzentrat)
- **24-Std. Standby-Service**, falls Sie weitere Sanitäreinrichtungen benötigen
- **Bei Toilettenkabinen:** Leerung des Tankinhalts, Reinigung und Desinfektion der Kabine von innen und aussen

Beschreibung

Technische Daten:

Länge: 2.989 mm, Breite: 2.435 mm, Höhe: 2.800 mm
lichte Rauminnenhöhe: 2.350 oder 2.540 mm
Lackierung: weiß
Innendekor: Stahlblech RAL 9010
1 Stahlaufentüre stirnseitig
2 Sanitärerfenster mit Kippbeschlag
Strom: 380 V / 32 A
Frishwasser: 3/4" GEKA-Kupplung
Abwasser: HT-Rohr NW

Ausstattung:

- 1 Duschkabine mit Vorhang
- 1 WC-Kabine mit Wasserspülung
- 1 Urinalbecken mit Druckknopfspülung
- 1 GFK-Waschrinne 1,2 m mit 2 Mischbatterien
- 1 Elektro-Boiler 80 Liter
- 1 Elektro-Heizung 2 kW
- 1 Frostwächter 500 W
- komplette Elektrogrundinstallation
- Schalter, Steckdosen, usw.

Kanal- und Wasseranschlüsse müssen vorhanden sein. Alternativ ist ein Anschluss an unser Tanksystem (A.) oder Pumpsystem (B.) möglich.

Technische Änderungen vorbehalten.

A. Tanksystem mit Fäkalientank

- Länge: 3.000 mm, Breite: 2.430 m, Höhe: 300 mm
- mit zweistufiger Treppe
- Fassungsvermögen: 2,5 cbm

B. Pumpsystem mit Abwasser-Hebeanlage

- Behälter mit 1 Pumpe
- ca. 50 m Abwasserschlauch
- elastisches Verbindungsstück für Zulauf DN100
- pneumatische Niveauschaltung
- elektronisches Steuergerät mit Netzkabel und Schutzkontaktstecker
- CEE-Stecker 16A

TIP TOP GmbH • Gut Zwillingshof • 85737 Ismaning
Telefon: 089/9699810 • Telefax: 089/96998120
E-Mail: info@tiptopgmbh.de

www.Containerpartner.de